

Ferda

**Premiumklasse
Delintegreert**

2019

Prisliste 19.1 NO



**c-tourer T „Lettveker“
chic c-line T**

carthago[®]
Das Reisemobil.

Innholdsfortegnelse

Innholdsfortegnelse

TUSENKUNSTNEREN



chic c-tourer T	4
Også med praktiske modeller for 3,5 t klassen	
Standardutstyr	4
Priser og tekniske data	7
Utstyrspakker	9
Tilleggsutstyr	10

CARTHAGO LINERKLASSE



chic c-line T	14
Begeistringen for Carthago Liner-klassen: Eleganse, komfort og høy kvalitet	
Standardutstyr	14
Priser og tekniske data	17
Utstyrspakker	18
Tilleggsutstyr	20

Fotnoter	23
Generelle henvisninger	23
Tips og forklaringer	24



Tusenkunstneren

Også med praktiske modeller for 3,5 t klassen

3.5t

Lettvektsklassen

- Kjøreklar allerede fra 2 855 kg
- Praktisk lasteevne nå også i 3 500 kg klassen



Dobbeltgulv med stort, oppvarmet oppbevaringsrom:

- Dobbeltgulv med oppvarmet oppbevaringsrom, høyde opptil 55,5 cm
- Tilgang utenfra via flere store luker* Komfortabel tilgang innenfra via L-sittegruppe samt via en stor luke i bodelsgulv
- Stort, sentralt gjennomgående lasterom (innvendig høyde 22 cm) med dypt nedsenket oppbevaringsrom (høyde 46 cm), kan også lastes enkelt gjennom bodelsdøren via stor luke i bodelsgulvet
- Hele dobbeltgulvet er oppvarmet

* Modeller 144 LE/QB bare på førersiden

FIAT
AL-KO

Standard AL-KO spesial (lettvektssamme)

- Tillatt totalvekt 3 500 kg til 4 250 kg



Carthago karosserikonstruksjon fra Liner premiumklassen:

- Meget stabil chassisforankring ved hjelp av bærebjelke (tak-vegg / gulv-vegg)
- Bodel helt uten treverk med vannavvisende RTM hardskum og isolasjonskjerne
- Innervegg i aluminium som beskyttelse mot lynnedslag
- Klima veggbelegg (tekstiltrekk)

Standardkjøretøy

Fiat Ducato flatramme

- Motor: Diesel 2,3 l Multi-Jet, 130 HK (96 kW), 4 sylindret, 320 Nm, Euro 6, 6-trinns girkasse, forhjulsdreiv
- Airbag fører/passasjer, ABS, elektronisk startspærre, ESP, ASR, Hill holder, Hill Descent Control (hjelp ved kjøring i nedoverbakke), Traction Plus
- Cup Holder (flaskeholder for 2 flasker) i førerhuset
- Kjørelys integrert i standard lys
- Sentrallås førerhusdør med fjernkontroll
- Skvettlapper på bakakselen
- Drivstofftank 90 l

Bodel

Karosserikonstruksjon i Liner premiumklassen

- Bodel helt uten treverk
- Takets utside er glassfiberforsterket: Haglbeskyttelse, understellsplate med GFK over- og underside: Fuktighets- og steinsprutbeskyttelse, fuktfri
- Tak-veggforbindelse via takavrunding og bærebjelke, bidrag til chassis stabilitet
- Sidevegger/endevegg: Aluminium på ut- og inside (varmefordelings-effekt: 1 000 ganger bedre ledeevne enn tre), RTM hardskum-isolasjonskjerne i tak, gulv og sidevegg (fuktighetsopptak ikke mulig)
- Kuldebrofri og meget stabil chassisforankring ved formtilpasset limte bærebjelker i aluminium med ekstra kuldestopp
- Takskinnesystem på siden, enkel feste av tilbehør og vannavløp
- Takflaten kan gås på
- Total tykkelse vegg og tak 38 mm
- Carthago beskyttelse mot lynnedslag testet: Faradays bur for lynnedslag ved karosseriets inside aluminium og ekstra lynavledertiltak
- 10 års tetthetsgaranti
- Utvendige lasteluker i originalt sideveggmateriale Carthago Isoplus for en gjennomgående isolasjon
- Dobbel luketetning: innvendig / utvendig (utvendig tetning som sprutsikker tetning)
- Sideskjørt segmentert i aluminium profil, pulverlakkert (reparasjonsvennlig)
- 4-delt hekkramme med separat støtfanger (reparasjonsvennlig)
- Carthago baklys i moderne design med Carthago "C" merke som LED-lampe
- Rammevinduer Seitz S4, dobbelramme uten kuldebro med isolert glass insektsnett rullegardin, formørkningsplissé og åpningsholder
- Bodelsdør "premium one", med dørstopper og dørvindu
- Utvendig belysning LED over bodelsdør med integrert føringskant for regn
- Elektrisk uttrekkbar innstegstrapp, i tillegg betjening fra førerhus og varselsignal
- Inngangstrapp nedsenket i det isolerte dobbeltgulvet, spesielt oppvarmet slik at man unngår innslipp av kald luft
- Teppe i entréen
- Carthago inngangsbelysning i entréen
- Sikkerhet nøkkelsystem for alle bodelsdører og luker

Carthago førerhus

- Trinnløs overgang fra bodelen til førerhuset
- T-hette i høyverdig GFK-konstruksjon, tolags isolert
- Komfortseter for fører- og passasjer Aguti "Milan" dreibare, med innstillbare armlener
- Førerhusdører med sentrallås og elektrisk innstillbare hevevinduer på fører- og passasjerside
- Utvendige ryggspill elektrisk innstillbare og oppvarmbare
- Over førerhuset ekstra høye overskap hele veien rundt
- Forheng mot bodel for ekstra kuldebeskyttelse
- Stikkontakter 230 V/12 V/USB i førerhuset

Dobbeltgulv med stort, oppvarmet oppbevaringsrom

- Plass for elektrisk system, lasterom og klimafordeling, gulvvarme, bidrag til kjørestabilitet
- Trinnløst gjennomgående bodelsgulv
- Gulvvarme: Varmefordeling i isolert dobbeltgulv, utstråling nedenfra over hele bodelsgulvet
- Dobbeltgulv med oppvarmet oppbevaringsrom, høyde opptil 55,5 cm, tilgang utenfra via flere store luker, komfortabel tilgang innenfra via L-sittegruppe og sidesete samt via stor oppbevaringsluke i bodelsgulv, stort gjennomgående lasterom (innvendig høyde 22 cm) med dypt nedsenket oppbevaringsrom (høyde 46 cm), kan lastes enkelt også gjennom bodelsdøren via stor oppbevaringsluke i bodelsgulvet
- Integret tilgang til vannavløp i stort oppbevaringsrom som kan betjenes fra inn- og utsiden
- LED-belysning av lasteom i dobbeltgulvet

Scootergarasje

- Stor scootergarasje dypt nedsenket for mer innvendig høyde
- Enkel lasting via nedsenket lastekant
- Nedsenking over formtilpasset limt aluminium bærebjelke, kan lastes opptil 350 kg
- Tilgang gjennom stor garasjedør på passasjersiden og ytterligere dør på førersiden
- Garasjegulv: Original understellsplate med GFK ut- og innside, garasjegulv med antisklibelegg
- Garasjen er frostsikkert isolert og oppvarmet hele veien rundt
- Fastsurringsystem for sikring av bagasjen via stabil bærebjelke inkl. 8 festekroker
- 230 V stikkontakt

Bodel

- Møbeldesign "smartline plus" med skap frlrr
- L-sittegruppe i førehus/bodel med sidesete, med to 3-punkts-sikkerhetsbelter, plass for opptil 5 personer
- Stort bodelsbord, 2-veis forskyvbart og kan i tillegg dreies med 180° (via pedal)
- Bodel-setestoff med flerlags-skumkjerne og ryggstøttefunksjon
- Sittebenkdeksel til lasterom i dobbeltgulv med patentbeslag, kan åpnes enkelt uten å fjerne polstringen
- Dobbelt forbindelsesteknikk Durafix: Møbeldeler skrudd og sammenføyet for en varig sammensetning, høyeste stabilitet og vedvarende stille gange uten forstyrrende klapping fra møblene under kjøring
- Håndtak, hengsler og skuffer i massiv metallutførelse, husholdningskvalitet
- Lås for luke med softdemping forhindrer støy under kjøring
- Gardinsystem som tas komplett av for rengjøring, ekstra forheng på sidene passende til bodelsstoffet
- Vegg- og takinnside med tekstil klima veggbelegg for en eksklusiv bodelsatmosfære og for regulering av bodelsklimaet

Interiørdesign

- Design "epic bicolor": Møbeloverflater i moderne bicolor-utseende i briljant ask og høyglans Elfenben-fronter med kromdekor

Kjøkken

- Kjøkkenbenk i ripefast skifer utførelse
- Kjøkkenbenk belyst fra undersiden med LED-lysrække
- Kjøkkenseksjon med integret avfallsbeholder, skuffer for bestikk på venstre og høyre side
- 6 store skuffuttrekk rullelagret "easy glide" med selvinntrekk og softdemping
- 3-bluss kokeapparat "proff gourmet" med delt glasstildekning for mer plass med robust rist og glassbunn som lett kan rengjøres
- Rund oppvaskum i edelstål felt inn i kjøkkenbenken, med delt og multifunksjonell tildekning på oppvaskummen (plan kjøkkenbenk, skjærebrett eller ekstra oppbevaringshylle)
- Praktisk veggfeste for tildekning på oppvaskummen som ekstra kjøkkenbenk/skjærebrett
- Vannarmatur høy med metallkran og høyverdig keramikkettning

- Kjøkkenvegg i dekorglass Creme
- Uttrekkelig kaffemaskin i skapet over kjøkkenbenken
- Kjøleskap 160 l innhold (modeller 143 LE 144 LE/QB: 145 l Slimtower 145 l) med separat fryseskap, automatisk energikildesøk 12 V / 230 V / gassdrift

Baderom

Omkledningsrom & romdeling:

- Omkleddingsrom med låsbar romdelingsdør mot bodel (ikke modell 143 LE, 145 DB H, 148 LE H)
- Plisségardin som skiller for omkleddings- og soverom (modeller 148 LE, 149 LE, 150 QB)
- Høyt klesskap med to klesstenger og en hylle integret i omkleddingsrommet (Modell 148 LE)

Kombinert bad med separat runddusj

- Runddusj komplett separat med rund glidedør
- Dusjgulv med 2 avløp for nivåuavhengige vannavløp
- Justerbar hånddusj på dusjstangen i krom
- Takluke Mini-Heki i baderom
- Underskap vaskeservant med toalettppapirholder og oppbevaringsrom
- Stort speilskap med hylleinndeling
- Enhåndsarmatur med høyverdig keramikkettning
- Kassett-WC Thetford C 260 standard
- Massiv baderomsdør med skjulte hengsler, dørhåndtak i metall og dør-lås

Baderom:

- Separat, romslig dusjrom på den overforliggende siden med 2 nivåuavhengige avløp
- Adgang til dusjen "one level"
- Dusj med vannfast dusjmatte i bodelsgulvdesign, kan lett tas ut for rengjøring (modell 149 LE)
- Dusjmatte i bodelsgulvdesign, uttakbar for dusjing (ikke modell 149 LE)
- Hånddusj som er stillbar i høyden på stang i krom
- Takluke for utlufting i dusjrommet
- Baderom med takluke Mini Heki
- Underskap vaskeservant med toalettppapirholder og oppbevaringsrom
- Enhåndsarmatur med høyverdig keramikkettning
- Kassett-WC Thetford C 260 Standard

Soverom

Faste senger i bakre soverom:

- Todelt, oppvarmet og underluftet sengebunn
- Kvalitets-7-soners kaldskummadrass for beste og sunneste liggekomfort
- Langsgående enkeltsenger/queen seng: Justerbar nakkestøtte
- Sengemålutvidelse mellom de langsgående enkeltsengene med madrassutvidelse (ingen stige nødvendig, gjelder ikke modell 144 LE)
- Komfortabel innstegstrapp som kan trekkes ut forover ved bruk av sengemålutvidelsen (planløsning langsgående enkeltsenger, ikke modell 144 LE)
- Modeller hekkdobbelt seng: Rammevinduer Seitz S4 over sengen mot endevegg
- Langsgående enkeltsenger: Integret TV-skap i soverom med hylle (ikke modell 144 LE)
- Klesskap til venstre og høyre for queen seng (modeller 144 QB, 150 QB)
- Klesskap under langsgående enkeltsenger ved hevefunksjon enkelt tilgjengelige forfra og ovenfra – nedsenket i dobbeltgulvet for mer volum
- Takluke Mini-Heki over bakre seng
- Overskap hele veien rundt med god oppbevaringsplass (planløsning queen seng: Skap under tak over seng)

Elektrisk system

Vann:

- Fersk- og spillvannstank frostsikkert og tyngdepunktgunstig integret i oppvarmet dobbeltgulv (volum: Ferskvann 150 l, spillvann 140 l)
- Fersk- og spillvannstank med rengjøringsåpning tilgjengelige via luke i bodelsgulv og scootergarasje (modellavhengig)
- Spillvannskraner plassert frostsikkert og lett tilgjengelig i dobbeltgulvet



(tilgang til vannavløp)

- Vannforsyning via vedlikeholdsvennlig og driftssikkert trykkvannpumpesystem

Gass:

- Utenpåliggende, lavt plassert og derved enkelt tilgjengelig rom for gassflasker med separat utvendig luke og separat håndtak
- Modell 143 LE Rom for gassflasker i bakre del komfortabel tilgang gjennom separat dør
- Plass for 2 x 11 kg gassflasker
- Stengekraner gass lett tilgjengelige i kjøkkenseksjonen

Elektrisk system:

- Lett tilgjengelig el-sentral i scooter garasje inkl. ladeapparat/sikringer/ FI-automatisk jordfeilbryter, ladeautomatikk 16 A, elektronisk regulering, utkoblingsautomatikk ved underspenning, inkl. ladefunksjon startbatteri
- Batterisentral med 1 x 80 Ah gel-batteri, oppvarmet, tilgjengelig utenfra, med hovedbryter, forberedelse for ekstra bodelsbatteri finnes
- Digitalt betjeningspanel Truma CP+ for varmluftsoppvarming, lett å betjene, bak teknikkdekslet over bodelsdør
- Opplyst multifunksjonspanel, lett å betjene, bak teknikkdekslet over bodelsdør

Moderne lyskonsept:

- LED lesespotter i bodelen over sittegruppe under overskap samt under skap under tak bakre seng, kjøkken og senkeseng
- Takbaldakin med ekstra LED lesespotter og indirekte LED belysning for koselig atmosfære

Varmeteknikk

- Truma Combi 6, gassdrift
- Tallrike varmluftdyser i bodel, dobbeltgulv, garasje og inngangstrapp
- Gulvvarme ved oppvarmet varmeregulert dobbeltgulv

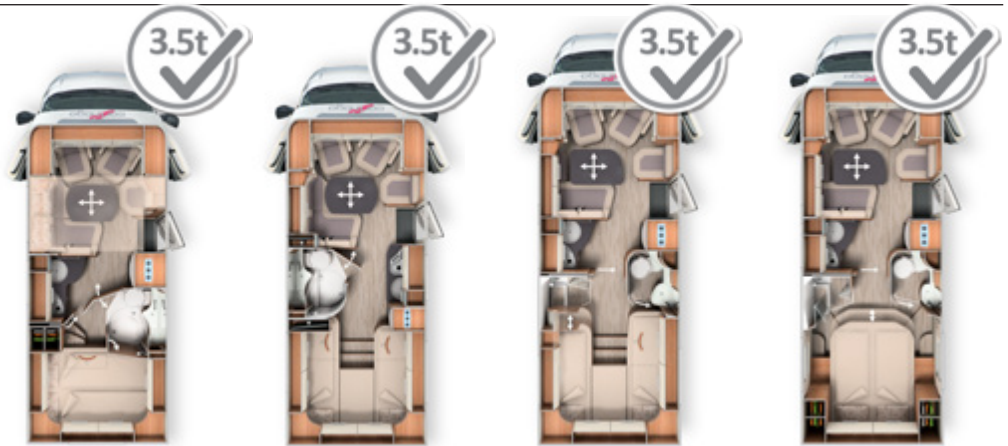
c-tourer T "Lettvekter"

Priser og tekniske data

c-tourer T

Omfattende standardutstyr Lettvekter (3500 kg)

- Ekte 3 500 kg-planløsninger
- Airbag, ESP, ASR, ABS, Hill holder
- Trinnløst varmeregulert dobbeltgulv
- Skap under tak over førerhus
- Ekstra dypt nedsenket dobbeltgulv
- Lasterom med tilgang til vannavløp
- Dobbeltgulv med sentralt gjennomgående lasterom
- Møbeloverflater briljant ask med delflater i høyglans Elfenben
- Gulvvarme
- LED-lys



	T 142 DB	T 143 LE	T 144 LE	T 144 QB
Standard chassis	Fiat Ducato AL-KO lavramme 35 light	Fiat Ducato AL-KO lavramme 35 light	Fiat Ducato AL-KO lavramme 35 light	Fiat Ducato AL-KO lavramme 35 light
Standardmotor	Diesel 2,3 l (130 HK/96 kW)	Diesel 2,3 l (130 HK/96 kW)	Diesel 2,3 l (130 HK/96 kW)	Diesel 2,3 l (130 HK/96 kW)
Lengde/bredde/høyde (i mm) ^{1) 2) 3)}	6800/2270/2890	6900/2270/2890	7130/2270/2890	6990/2270/2890
Hjulavstand (i mm)	3800	3800	4035	4035
Høyde dobbeltgulv/ oppbevaringsrom (mm)	220/460	220/460	220/460	220/460
Ståhøyde i bodel (i mm)	1980/1840*	1980	1980/1840*	1980/1840*
Garasje innvendig høyde (i mm)	1200	1200	1200	1120/1240**
Dørbredde/-høyde garasje Passasjerside (i mm)	1050/1140	1050/1140	925/1140	925/1100
Dørbredde/-høyde garasje Førerside (i mm)	500/640	500/640	500/640	500/640
Teknisk tillatt totalvekt (i kg) ⁶⁾	3 500	3 500	3 500	3 500
Vekt i kjøpreklar stand (i kg) ^{6) 7) 9)}	2 860	2 855	2 895	2 895
Egenvekt standard (kg)	2 675	2 670	2 710	2 710
Tilhengervekt maks. (i kg) ¹⁰⁾	2 000	2 000	2 000	2 000
Maksimalt antall sitteplasser utstyrt med 3-punkts-beltes ⁵⁾	4/5 ¹⁵⁾	4	4	4
Soveplasser standard/tilvalg	2/4	2/3	2/4	2/4
Mål bakre seng (i mm)	2100 x 1470/1350	2000/1900 x 850	2000/1950 x 850	1950 x 1450
Mål senkeseng (i mm)	1890/1700 x 1100	-	1890/1700 x 1030	1890/1700 x 1030
Mål ombygging seng sittegruppe (i mm)	1950 x 1330/685	1950 x 1330/685	2030 x 1155/608	2030 x 1155/608
Kjøleskap volum / derav frysenskap (i l)	160/30	145/15	145/15	145/15
Varmesystem	Truma Combi 6 E	Truma Combi 6 E	Truma Combi 6 E	Truma Combi 6 E
Ferskvannstank volum (i l)	150	150	150	150
Volum spillvannstank (i l)	140	140	140	140
Batterikapasitet (Ah gel)	80	80	80	80
Stikkontakter 230 V / 12 V / USB	5/1/2	5/1/2	5/1/2	5/1/2
Artikkel nr.	111100	111120	111122	111132

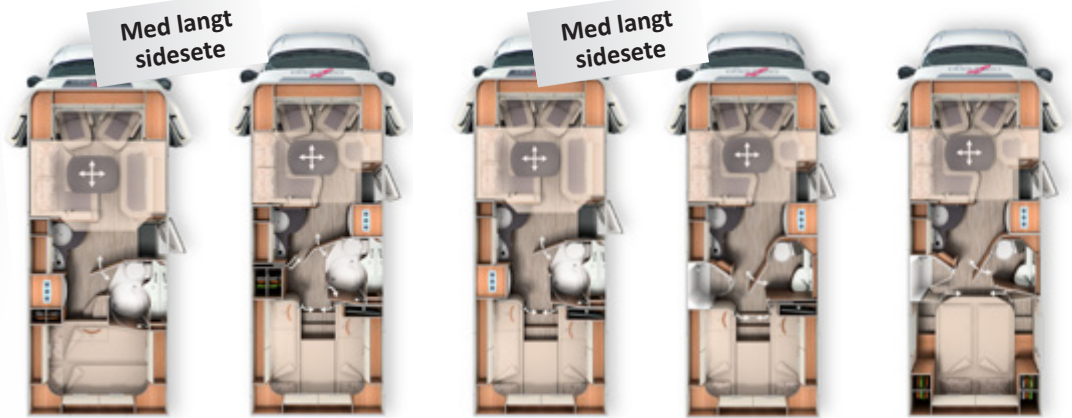
* med tilvalg sentral senkeseng

** i forbindelse med Tilvalg pedelegarasje innvendig høyde økes til 1 240 mm



Omfattende standardutstyr Lettvekt (3500 kg):

- Ekke 3 500 kg-planløsninger
- Airbag, ESP, ASR, ABS, Hill holder
- Trinnløst varmeregulert dobbeltgulv
- Skap under tak over førerhus
- Ekstra dypt nedsenket dobbeltgulv med tilgang til vannavløp
- Dobbeltgulv med sentralt gjennomgående lasterom
- Møbeloverflater briljant ask med delflater i høyglans Elfenben
- Gulvvarme
- LED-lys



	T 145 DB H	T 148 LE	T 148 LE H	T 149 LE	T 150 QB
Standard chassis	Fiat Ducato AL-KO lavramme 35 light	Fiat Ducato AL-KO lavramme 35 light	Fiat Ducato AL-KO lavramme 35 light	Fiat Ducato AL-KO lavramme 35 light	Fiat Ducato AL-KO lavramme 35 light
Standardmotor	Diesel 2,3 l (130 HK/96 kW)	Diesel 2,3 l (130 HK/96 kW)	Diesel 2,3 l (130 HK/96 kW)	Diesel 2,3 l (130 HK/96 kW)	Diesel 2,3 l (130 HK/96 kW)
Lengde/bredde/høyde (i mm) ^{1) 2) 3)}	6920/2270/2890	7340/2270/2890	7460/2270/2890	7420/2270/2890	7430/2270/2890
Hjulavstand (i mm)	4035	4035	4035	4035	4035
Høyde dobbeltgulv/ oppbevaringsrom(mm)	220/420	220/420	220/420	220/420	220/420
Ståhøyde i bodel (i mm)	1980/1840*	1980/1840*	1980/1840*	1980/1840*	1980/1840*
Garasje innvendig høyde (i mm)	1200	1200	1200	1200	1120/1240**
Dørbredde/-høyde garasje Passasjerside (i mm)	940/1140	1050/1140	1050/1140	1050/1140	1050/1100
Dørbredde/-høyde garasje Førerside (i mm)	500/640	500/640	500/640	500/640	500/640
Teknisk tillatt totalvekt (i kg) ⁶⁾	3 500	3 500	3 500	3 500	3 500
Vekt i kjøpreklar stand (i kg) ^{6) 7) 9)}	2 895	2 945	2 955	2 935	2 935
Egenvekt standard (kg)	2 710	2 760	2 770	2 750	2 750
Tilhengervekt maks. (i kg) ¹⁰⁾	2 000	2 000	2 000	2 000	2 000
Maksimalt antall sitteplasser utstyrt med 3-punkts-belter ⁵⁾	4/5 ¹⁵⁾	4/5 ¹⁵⁾	4/5 ¹⁵⁾	4/5 ¹⁵⁾	4/5 ¹⁵⁾
Soveplasser standard/tilvalg	2/5	2/4	2/5	2/4	2/4
Mål bakre seng (i mm)	2100 x 1470/1380	2000/1900 x 850	2050/1900 x 850	2000/1900 x 850	1950 x 1450
Mål senkeseng (i mm)	1890 x 1100	1890/1700 x 1100	1890 x 1100	1890/1700 x 1100	1890/1700 x 1100
Mål ombygging seng sittegruppe (i mm)	1950 x 1330/685	1950 x 1330/685	1950 x 1330/685	1950 x 1330/685	1950 x 1330/685
Kjøleskap volum / derav fryseskap (i l)	160/30	160/30	160/30	160/30	160/30
Varmesystem	Truma Combi 6 E	Truma Combi 6 E	Truma Combi 6 E	Truma Combi 6 E	Truma Combi 6 E
Ferskvannstank volum (i l)	150	150	150	150	150
Volum spillvannstank (i l)	140	140	140	140	140
Batterikapasitet (Ah gel)	80	80	80	80	80
Stikkontakter 230 V / 12 V / USB	5/1/2	5/1/2	5/1/2	5/1/2	5/1/2
Artikkel nr.	111130	111150	111160	111172	111182

* med tilvalg senkeseng

** i forbindelse med Tilvalg pedelegarasje innvendig høyde økes til 1.240 mm

Art. nr.		kg	kr	Art. nr.		kg	kr
212022	Chassispakke ⁹⁾	36	Standard	212025	Komfortpakke ⁹⁾	20	Standard
	Du sparer		41 600		Du sparer		6 700
	Klimaautomatikk førerhus ³³⁾		19 400		Takvindu Midi-Heki (700 x 500 mm) med takbaldakin over sittegruppe bodel ³³⁾		4 600
	Cruise Control		3 200		Insektsgardin i bodelsdør		3 600
	Mørklegging av førerhus: Plissé på front- og sidevinduer		6 500		SOG-toalettutlufting, ventilasjon via tak		3 000
	Sitteflate nivåregulering (foran/bak) førerhusstoler		5 100		Spillvann slangesett for komfortabel tømning		1 100
	Dashbord utførelse med edeltre utførelse og luftegitter i silver		3 000		USB-stikkontakt i skap under tak over bakre seng		1 000
	Hjulcapsler med Carthago emblem		700		Forberedelse for elektrisk takventilator (over kjøkken)		2 000
	Radioforberedelse med takantenne, DAB+, høyttaler i førerhus (2x) og sittegruppe (2x), DVB-T2 mottak		3 700		Forberedt for solcelleanlegg		2 000
	Totalpris tilvalg, utenom pakkepris:		41 600		Forberedt for SAT anlegg		2 000
					Forberedelse for ryggekamera (enkeltlinse)		2 000
					Forberedelse for fjernsyn: TV-uttrekksystem i ryggstøtte sidesete, i skap under tak over sittegruppe (T 143) eller veggholder i entréen (T 144 QB/LE) inkl. tilkoblingssett ³⁶⁾		4 200
					Totalpris tilvalg, utenom pakkepris:		25 500

Art. nr.		212030	212029
	Mediapakke ⁹⁾	20/21 kg	22" Modeller T 143, 144 LE, QB
			24" Modeller T 142 DB, 145 DB H, 148 LE, 148 LE H, 149 LE
	Pris i kr	18 300	18 800
	Du sparer	9 600	9 600
	Radio/CD/DVD dobbelt DIN med DAB+, Bluetooth, USB, music-connect med touchscreen i førerhuset, funksjon monitor ryggekamera	5 700	5 700
	Carthago ryggekamerasystem med kamera-enkeltlinse	10 100	10 100
	LED-flatskjerm 22" inkl. mottaker	12 100	-
	LED-flatskjerm 24" inkl. mottaker	-	12 600
	Totalpris tilvalg, utenom pakkepris:	27 900	28 400
210305	PRISTILLEGG ryggekamera med dobbeltlinse og deksel i stedet for enkeltlinse	6 100	6 100
210330	PRISTILLEGG Mediasenter inkl. DAB+ med navigasjon og bobil-ruteforslag ¹⁹⁾	12 200	12 200
210211	PRISTILLEGG Sat-anlegg Teleco Flatsat Classic 85 med CI-slot ^{14) 23)}	25 300	25 300

Art. nr.		210580	210581
	TV-pakke soverom ⁹⁾	18/13 kg	Modeller T 143 LE, 148 LE, 148 LE H, 149 LE
			Modell T 150 QB
	Pris i kr	13 100	12 100
	Du sparer	6 300	4 900
	Carthago spesial TV-uttrekksystem for standard TV-skap på soverommet (kan kjøres ekstra langt ut til midtgangen) inkl. tilkoblingssett ³⁶⁾	6 800	-
	TV-tilkobling i området til bakre seng inkl. tilkoblingssett ³⁶⁾	-	4 400
	LED-flatskjerm 24" ³⁹⁾	12 600	12 600
	Totalpris tilvalg, utenom pakkepris:	19 400	17 000
210212	PRISTILLEGG satellittanlegg Teleco Flatsat Classic 85 med Skew og Twin LNB for ekstra mottaker med CI-port ^{14) 23)}	25 900	25 900

Art. nr.		810460
	Senkeseng over sittegruppe bodel ⁹⁾	65 kg
		ikke modell T 143 LE
	Pris i kr	20 200
	Du sparer	5 100
	Takvindu over førerhus (T-hette)	10 100
	Senkeseng over sittegruppe bodel elektrisk betjent	15 200
	Totalpris tilvalg, utenom pakkepris:	25 300



c-tourer T

Artikkel nr.		ikke i forbindelse med tilvalg	kr inkl. 25 % mva.	Extra-vekt kg	T 142 DB	T 143 LE	T 144 LE	T 144 OB	T 145 DB /H	T 148 LE	T 148 LE/H	T 149 LE	T 150 OB
Chassis													
310001	Chassisvariant Fiat Ducato f40 heavy (tillatt totalvekt 4 250 kg)		14 000	40	○	○	○	○	○	○	○	○	○
310201	Motorvariant 150 HK (110 kW), Euro 6, slagvolum 2,3l, 4-sylindret, 380 Nm		18 100	-	○	○	○	○	○	○	○	○	○
310221	Motorvariant 177 HK (130 kW), Euro 6, slagvolum 2,3l, 4-sylindret, 400 Nm, inkl. skinnratt og girkule i skinn		44 500	-	○	○	○	○	○	○	○	○	○
310400	Automatgir 6-trinns		21 900	17	○	○	○	○	○	○	○	○	○
310675	LED kjørellys istedenfor standard kjørellys		3 200	-	○	○	○	○	○	○	○	○	○
330325	16 tomers stålfelger Fiat for f35 light chassis		2 200	4	○	○	○	○	○	○	○	○	○
330330	16 tomers aluminiumsfelger Fiat for f35 light chassis		8 100	-8	○	○	○	○	○	○	○	○	○
330340	16 tomers aluminiumsfelger Fiat for f40 heavy chassis		6 000	-10	○	○	○	○	○	○	○	○	○
330460	Vektøkning fra 3 500 kg til 3 850 kg		2 700	-	○	○	○	○	○	○	○	○	○
311810	Forsterket fjær foraksel for optimert kjørekomfort	311815	5 400	3	○	○	○	○	○	○	○	○	○
311815	AL-KO "ACS" High Performance foraksel	311810	13 100	-	○	○	○	○	○	○	○	○	○
311820	AL-KO "ALC" Level Controller bakaksel		15 600	25	○	-	-	-	○	○	○	○	○
311300	Sveivbare støtteben bak for stabilisering ved parkering		3 900	10	○	○	○	○	○	○	○	○	○
310670	Tåkelys		1 900	2	○	○	○	○	○	○	○	○	○
311400	Tilhengerfeste		16 800	60	○	○	○	○	○	○	○	○	○
311430	Tilhengerfeste i forbindelse med pedelecgarasje		20 000	50	-	-	-	-	-	-	-	-	○
Bodel utvendig													
410966	Bodelsdør "premium two" med dobbel sikkerhetslås, 2 låsebolter, dørvindu med isolerglass, formørkningsplissé, insektsgardin		4 100	3	○	○	○	○	○	○	○	○	○
410500	Takmarkise kassett aluminium, grått stoff, lengde: 3,5 m		11 500	30	○	-	-	-	-	-	-	-	-
410520	Takmarkise i kassett aluminium, grått stoff, lengde: 4,0 m		14 200	35	-	○	○	○	○	○	○	○	○
410560	Takmarkise i kassett aluminium, grått stoff, lengde: 4,5 m		15 200	45	-	-	-	-	-	○	○	○	○
410680	Vinter isolasjonsmattesett front- og sidevinduer førerhus utvendig		2 500	10	○	○	○	○	○	○	○	○	○
410711	Oppbevaringsbokser i flere deler, skreddersydd for hvert dobbeltgulv som byggesett		5 600	25	○	○	○	○	○	○	○	○	○
410114	Pedelegarasje søkt patent på med oppgraderingssett for lastehøyden til 124 cm* 42)	610500	4 400	15	-	-	-	○	-	-	-	-	○
410925	Innskyvnings- og transportsystem for 2 pedelecs/El-sykler (kun i forbindelse med tilvalg pedelecgarasje)		6 400	20	-	-	-	○	-	-	-	-	○
410720	Stor dør til scooterarasjen på førerside		5 100	-	○	○	○	○	○	○	○	○	○
410840	Ekstra vindu ved bakre seng på passasjersiden		3 500	2	○	-	-	-	○	-	-	-	-
410760	Takvindu over førerhus (i T-hette, standard med tilvalg senkeseng)		10 100	6	●	●	●	●	●	●	●	●	●
410850	Elektrisk takluke med lufting, funksjon inn- og utlufting over kjøkkenseksjon		3 600	1	○	○	○	○	○	○	○	○	○
Elektrisk system													
510020	Ekstra bodelsbatteri gel 80 Ah i eksisterende batterisentral		4 100	25	○	○	○	○	○	○	○	○	○
510081	Solcelleanlegg: 2 x 100 watt ¹⁴⁾		20 200	20	○	○	○	○	○	○	○	○	○
510101	Solcelleanlegg: 1 x 135 watt ¹⁴⁾		14 100	15	○	○	○	○	○	○	○	○	○
510201	Alarmanlegg Carthago Security (ultralysensorer bodel, kontaktbryter dør og scooterarasje, panikkalarmfunksjon, aktivering blinklys, gassensor KO-gass - propan/butan-gass) ³⁵⁾		8 100	5	○	○	○	○	○	○	○	○	○
510255	Stikkontakter med ekstra stikkontakter (3 x 230 V, tilgjengelig fra 10/2018) ⁴⁵⁾		3 000	3	○	○	○	○	○	○	○	○	○

○ = tillegg X = standardutstyr - = ikke mulig ● = med i pakken

* Tilpasning ferskvann-/spillvannstankvolum til 160 / 110 l

Artikkel nr.		ikke i forbindelse med tilvalg	kr inkl. 25 % mva.	Extravekt kg	T 142 DB	T 143 LE	T 144 LE	T 144 QB	T 145 DB /H	T 148 LE	T 148 LE/H	T 149 LE	T 150 QB
Gass/vann/øvrige													
610020	Truma Duo Control CS med crashsensor/funksjon Eis-Ex		3 200	5	○	○	○	○	○	○	○	○	○
610021	Gassfilter for Truma Duo Control CS (bare i forbindelse med Truma Duo Control CS)		2 700	1	○	○	○	○	○	○	○	○	○
610045	Komfort rom for gassflasker (enkelt skifte av gassflaskene, kun i forbindelse med tilvalg Truma Duo Control CS)		4 400	10	-	○	-	-	-	-	-	-	-
610140	Utedusj varm/kald i scootergarasje på passasjerside		3 000	5	○	○	○	○	○	○	○	○	○
610480	Oppgradering av scootergarasjen med nålefilter, lastenett		3 000	10	○	○	○	○	○	○	○	○	○
610500	Riflet aluminiumsgulv for scootergarasje	410114	1 500	20	○	○	○	○	○	○	○	○	○
Kjøkken / utstyr													
550065	Slim Tec kjøleskapskombinasjon 145 l med separat frysenskap og gassovn	810460	6 000	18	-	-	○	○	-	-	-	-	-
550080	TEC-Tower kjøleskapskombinasjon 160 l med separat frysenskap og gassovn ²²⁾	810460	8 100	20	○	-	-	-	-	○	-	○	○
550067	Gassovn med grill i underskap ³⁷⁾		9 300	12	-	○	-	-	-	-	○	-	-
550066	Gassovn uten grill i underskap ³⁷⁾		9 300		-	-	-	-	○	-	-	-	-
550287	Kaffe-kapselmaskin (Dolce Gusto) med tilkoblingssett inklusive uttrekkssystem i skap		2 800	2	○	○	○	○	○	○	○	○	○
Varme/klima													
650040	Truma Combi 6E (ekstra elvarmepatron 2 x 900 Watt/230 V)		Standard	2	X	X	X	X	X	X	X	X	X
650100	Varmluftvarmeveksler Sirocco 3 KW under førersete		3 300	15	○	○	○	○	○	○	○	○	○
650160	Varmtvann-drivstofftilleggsvarme Webasto inkl. funksjon motorforvarming ¹⁸⁾		20 100	10	○	○	○	○	○	○	○	○	○
Radio / multimedia / TV													
710026	Radio/CD/DVD dobbelt DIN med DAB+, Bluetooth, USB, Music-Connect med touchscreen i førerhus		5 700	5	○	○	○	○	○	○	○	○	○
710084	Mediacenter førerhus med DAB+, navigasjonsfunksjon og bobil-ruteforslag		13 700	12	○	○	○	○	○	○	○	○	○
710200	Carthago ryggekamerasystem med kamera-enkeltlinse		10 100	6	●	●	●	●	●	●	●	●	●
710220	Carthago ryggekamerasystem med dobbeltlinse og deksel		16 200	7	○	○	○	○	○	○	○	○	○
710240	Forberedt for ryggekamera inkl. kabelsett fra dashbord til overskap endevegg		3 000	2	●	●	●	●	●	●	●	●	●
710521	LED-flatskjerm 22" for TFT-uttrekkssystem		12 100	9	-	●	●	●	-	-	-	-	-
710547	LED-flatskjerm 24" for TV-uttrekkssystem		12 600	10	●	-	-	-	●	●	●	●	●
710460	Ekstra TV-tilkobling i området til bakre seng inkl. tilkoblingssett ^{36) 44)}	710470	3 000	3	●	-	●	●	●	-	-	-	●
710471	Carthago spesial TV-uttrekkssystem for standard TV-skap på soverommet (kan kjøres ut til midtgangen) inkl. tilkoblingssett ved langsgående enkeltseger		6 800	8	-	●	-	-	-	●	●	●	-
710470	LED-flatskjerm 24" inkl. mottaker og høyttaler for området bakre seng integrert i møbelbyggingen, (bare suite-planløsninger hhv.bare i TV pakke soverom)	710460	12 600	10	-	●	-	-	-	●	●	●	●
710575	Service-kamera på avløpsrør spillvannstank med visning via dobbel-DIN monitor i dashbord, kun med tilvalg radio, mediasenter eller ryggekamera		4 000	2	○	○	○	○	○	○	○	○	○
SAT-anlegg													
750041	Satellittanlegg Teleco Flatsat Classic 85 med CI-port ^{14) 23)}		27 300	28	○	○	○	○	○	○	○	○	○
750046	Satellittanlegg Teleco Flatsat Classic 85 med Skew og Twin LNB for ekstra mottaker med CI-port ^{14) 23)}		31 400	30	○	○	○	○	○	○	○	○	○

○ = tilleggsutstyr X = standardutstyr - = ikke mulig ● = med i pakken

Artikkel nr.		ikke i forbindelse med tilvalg	kr inkl. 25 % mva.	Extra-vekt kg	T 142 DB	T 143 LE	T 144 LE	T 144 OB	T 145 DB /H	T 148 LE	T 148 LE/H	T 149 LE	T 150 OB
Interiør/bomiljø/sovemiljø													
810027	Design Casablanca: Møbeloverflater i bicolor-utseende av lyst treverk i kirsebær utførelse og høyglans Elfenben		6 000	-	○	○	○	○	○	○	○	○	○
810260	Bakre seng med lamell fjærsystem Carawinx istedenfor sengebunn		4 600	5	○	○	○	-	○	○	○	○	○
810580	Sittegruppe bodel ombyggbar til sovemulighet	810830	4 400	10	○	○	○	○	○	○	○	○	○
810680	5. sitteplass i sidesete med 3-punkts belte ⁵⁾	Sidevin- du	6 000	10	○	-	-	-	○	○	○	○	○
810100	Teppe for bodel		3 500	6	○	○	○	○	○	○	○	○	○
Bodel møbelstoff													
850040	Venezia – Antara-stoffkombinasjon		Standard	-	X	X	X	X	X	X	X	X	X
850060	Barcelona – Antara stoffkombinasjon		Standard	-	X	X	X	X	X	X	X	X	X
850120	Toulouse - Antara-stoffkombinasjon (kun sammen med tilvalg: Design Casablanca)		Standard	-	X	X	X	X	X	X	X	X	X
850030	Malaga – tekstilskinn-stoffkombinasjon		3 700	3	○	○	○	○	○	○	○	○	○
850146	Ancona – tekstilskinn-stoffkombinasjon		3 700	3	○	○	○	○	○	○	○	○	○
850180	Delskinn Macchiato – skinn-stoffkombinasjon		13 100	7	○	○	○	○	○	○	○	○	○
850200	Delskinn Savannah – skinn-stoffkombinasjon	810027	13 100	7	○	○	○	○	○	○	○	○	○
850222	Delskinn Elfenben - skinn-stoffkombinasjon		13 100	7	○	○	○	○	○	○	○	○	○
850242	Skinn Elfenben		32 400	10	○	○	○	○	○	○	○	○	○
850291	Skinn Sand		32 400	10	○	○	○	○	○	○	○	○	○
850296	Skinn Macchiato		32 400	10	○	○	○	○	○	○	○	○	○
850265	Skinn Bicolor Stone		33 400	10	○	○	○	○	○	○	○	○	○
850501	Carthago sovemiljø og dekorsett består av: En eller tre pyn-teputer (avhengig av planløsningen), et jacquard sengeteppe med innvevd Carthago logo og lakensett tilpasset for den respektive planløsningen		3 600	7	○	○	○	○	○	○	○	○	○

Dine notater:

Two columns of horizontal dashed lines for taking notes.



Begeistringen for Carthago Liner-klassen:

Eleganse, komfort og høy kvalitet



Eksklusiv front- og hekkdesign:

- Individualisert frontutseende i v-face design
- Moderne GFK-busshekk



Komforttilpassede planløsninger:

- Rund sittegruppe i front med rektangulært bord
- Apotekerskap (modeller 4.8 LE, 4.9 LE) Heve/senkefunksjon for kaffemaskin
- Separat omkleddingsrom



Dobbeltgulv med stort, oppvarmet oppbevaringsrom:

- Dobbeltgulv med oppvarmet dobbeltgulv, høyde opptil hele 70 cm
- Tilgang utenfra via flere store luker. Komfortabel tilgang innenfra via L-sittegruppen og via sidesete som kan svinges opp, samt stor oppbevaringsluke i bodelsgulvet
- Stort, sentralt gjennomgående lasterom (høyde 22 cm) med dypt nedsenket oppbevaringsrom (høyde 46 cm), kan også lastes enkelt gjennom bodelsdøren via stor oppbevaringsluke i bodelsgulvet
- Hele dobbeltgulvet er oppvarmet
- Utvidet oppbevaringskonsept i bodelen med overskap i førerhus og soveområde hele veien rundt (queen seng modeller: Ikke i soverommet)



Uavhengighet over gjennomsnittet:

- 170 l ferskvann, 140 l spillvann, 2 x 80 Ah gel-batterier



AL-KO lavramme "spesial light":

- Tillatt totalvekt 3,5-4,5 t



Carthago karosserikonstruksjon fra Liner premiumklassen:

- Meget stabil chassisforankring ved hjelp av bærebjelke (tak-vegg / gulv-vegg)
- Bodel helt uten treverk med vannavvisende RTM hardskum og isolasjonskjerne
- Innervegg i aluminium for varmeregulering og beskyttelse mot lynnedslag
- Klima veggbelegg (mikrofibertrekk)

Standardkjøretøy

Fiat Ducato med AL-KO lavramme

- Motor: Diesel 2,3 l Multi-Jet, 130 HK (96 kW), 4 sylindret, 320 Nm, Euro 6, 6-trinns girkasse, forhjulsdreiv
- Airbag fører/passasjer, ABS, elektronisk startspærre, ESP, ASR, Hill holder, Hill Descent Control (hjelp ved kjøring i nedoverbakke), Traction Plus
- Cup Holder (flaskeholder for 2 flasker) i førerhuset
- Kjørelys integrert i standard lys
- Sentrallås førerhusdører med fjernkontroll
- Frontstøtfanger i eksklusiv Carthago design
- Hjulpnytelister med Carthago skrifttrekk
- Skvettlapper på bakakselen
- Drivstofftank 90 l

Bodel

Karosserikonstruksjon i Liner premiumklassen

- Bodel helt uten treverk
- Takets utside er glassfiberforsterket: Haglbeskyttelse, understellsplate med GFK over- og underside: Fuktighets- og steinsprutbeskyttelse, fuktfri
- Tak-veggforbindelse via takavrunding og bærebjelke, bidrag til chassis stabilitet
- Sidevegger/endevegg: Aluminium på ut- og innside (varmefordelings-effekt: 1 000 ganger bedre ledeevne enn tre), RTM hardskum-isolasjonskjerne i tak, gulv og sidevegg (fuktighetsopptak ikke mulig)
- Kuldebrofri og meget stabil chassisforankring ved formtilpasset limte bærebjelker i aluminium med ekstra kuldestopp
- Takskinnesystem på siden, enkel feste av tilbehør og vannavløp
- Takflaten kan gås på
- Total tykkelse vegg og tykkelse tak 38 mm
- Carthago beskyttelse mot lynnedslag testet: Faradays bur ved innside karosseri aluminium og ekstra lynavedertiltak
- 10 års tetthetsgaranti
- Utvendige lasteluker i originalt sideveggmateriale Carthago Isoplus for en gjennomgående isolasjon
- Dobbel luketetting: innvendig /utvendig (utvendig tetning som sprutsikker tetning)
- Lasteluker med usynlig innfelte hengsler: Elegant utseende i flukt med tilgrensende overflater
- Sideskjørt segmentert i aluminium profil, pulverlakkert (reparasjonsvennlig)
- GFK-busshekk tolags isolert (separat hekkstøtfanger, reparasjonsvennlig i skadetilfellet)
- Carthago baklys i moderne design med Carthago "C" merke som LED-lampe
- Panorama takluke Heki III over sittegruppe 90 x 60 cm
- Rammevinduer Seitz S4, dobbeltramme uten kuldebro med isolert glass, insektsnett rullegardin, formørkningsplissé og åpningsholder
- Bodelsdør "premium two" med dobbel sikkerhetslås, 2 låsebolter, dørvinde med isolerglass, formørkningsplissé, insektsgardin
- Utelys LED over bodelsdør med integrert føringskant for regn
- Elektrisk uttrekkbar innstegstrapp, i tillegg betjening fra førerhus og varselsignal
- Inngangstrapp nedsenket i det isolerte dobbeltgulvet, spesielt oppvarmet slik at man unngår innslipp av kald luft
- Teppe i entréen
- Carthago inngangsbelysning i entréen
- Sikkerhet nøkkelsystem for alle bodelsdører og luker

Carthago førerhuskonsept

- Trinnløs overgang fra bodelen til førerhuset
- T-hette i høyverdig GFK-konstruksjon, tolags isolasjon
- Komfortseter for fører og passasjer Aguti "Milan" trukket i bodel møbelstoff, armlener trukket og innstillbare på begge sider
- Førerhusdører med sentrallås og elektrisk innstillbare hevevinduer på fører- og passasjerside
- Utvendige speil elektrisk innstillbare og oppvarmbare
- Remis mørklegging av førerhus, plissé på sidevinduer og frontrute
- Over førerhuset ekstra høye overskap hele veien rundt
- Gardin mot bodel for ekstra kuldebeskyttelse

- Stikkontakter 230 V/12 V/USB i førerhuset

Dobbeltgulv med stort, oppvarmet oppbevaringsrom

Funksjoner:

- Plass for elektrisk system, oppbevaringsrom og klimalager, gulvvarme, bidrag til kjørestabilitet
- Bodelsgulv uten nivåforskjeller
- Gulvvarme i isolert dobbeltgulv, utstråling nedenfra over hele bodelsgulvet
- Dobbeltgulv med oppvarmet lasterom, høyde opptil 70 cm, tilgang utenfra via flere store luker, komfortabel tilgang innenfra via L-sittegruppe og sidesete som kan svinges opp samt via stor oppbevaringsluke i bodelsgulv, stort sentralt gjennomgående lasterom (innvendig høyde 22 cm) med dypt nedsenket oppbevaringsrom (høyde 46 cm), kan lastes enkelt også gjennom bodelsdøren via stor oppbevaringsluke i bodelsgulvet
- Integrrert tilgang til vannavløp i stort oppbevaringsrom som kan betjenes fra inn- og utsiden
- LED-belysning av lasteom i dobbeltgulv

Scootergarasje

- Stor scootergarasje dypt nedsenket for mer innvendig høyde
- Enkel lasting via nedsenket lastekant
- Nedsenking over formtilpasset limt aluminium bærebjelke, kan lastes opptil 350 kg
- Tilgang via to store sidedører passasjer- og førerside
- Garasje: Original understellsplate med GFK ut- og inside, garasjeregul med antisklibelegg
- Garasjen er frostsikkert isolert og oppvarmet hele veien rundt
- Fastsurringsystem for sikring av bagasjen via stabil bærebjelke inkl. 8 festekroker
- 230 V stikkontakt

Interiørdesign

- Design linea classica: Møbeloverflater i Wildbirne med hulkil og kromintarsia
- Fronter i kjøkken og skap under tak i kjøkken i yacht-one-design høyglans-Elfenben

Bodel

- Møbeldesign "eksklusiveline", høy kvalitet og avrundede eksklusive møbeloverflater
- Rund sittegruppe i front i førerhus/bodel med sidesete, plass for opptil 6 personer med to 3-punkts sikkerhetsbelter i kjøreretning inkl. nakkestøtte.
- Stort rektangulært bodelsbord, 2-veis forskyvbart og kan i tillegg dreies med 180° (via pedal)
- Bodel-setestoff med flerlags skumkjerne og ryggstøttefunksjon
- Sittebenkdeksel til lasterom i dobbeltgulv med patentbeslag, kan åpnes enkelt uten å fjerne polstringen
- Svingbart sidesete med tilgang til oppbevaringsrom
- Dobbel forbindelsesteknikk Durafix: Møbeldeler skrudd og sammenføyet for varig sammensetning, høyeste stabilitet og vedvarende stille gange uten forstyrrende klapping fra møblene under kjøring
- Håndtak, hengsler og uttrekk i massiv metallutførelse, husholdningskvalitet
- Lås for luke med softdemping forhindrer støy under kjøring
- Rullegardinsystem ved bodelsvinduer, plissert i husholdningskvalitet, lett å betjene ved hjelp av omløpende kjede, system for rengjøring helt avtakbart, i tillegg dekorgardin som passer til bodelsstoffet
- Vegg- og takinnside med mikrofiber klima veggbelegg for en eksklusiv bodelsatmosfære og for regulering av bodelsklimaet

Kjøkken

- Robust kjøkkenbenk i dekor Savannah med Corian dryppkant
- Kjøkkenbenk belyst fra undersiden med LED-lysrekke
- Skuffer rullelagret "easy glide" med selvinntrekk og softdemping
- Kjøkkenseksjon med sentral uttrekksvogn og to separate avfallsbeholdere
- 6 store skuffer inndelingssystem "flex" for individuell inndeling av skuffene

- Separat bestikkskuff med inndeling, flaskeholder
- 3-bluss kokeapparat "proff gourmet" med delt glasstildekning for mer plass med robust rist og glassbunn som lett kan rengjøres
- Rund oppvaskkum i edelstål felt inn i kjøkkenbenken, med delt og multifunksjonell tildekning på oppvaskkummen (plan kjøkkenbenk, skjærebrett eller ekstra oppbevaringshylle)
- Praktisk veggfeste for tildekning på oppvaskkummen som ekstra kjøkkenbenk/skjærebrett
- Design vannkran i høy utførelse, høyverdig metallutførelse, keramikk-tetning og uttrekkbar dusj
- Kjøkkenvegg i dekorglass Creme
- Heve/senkefunksjon for kaffemaskin fra skap under tak
- Barskap med dekorglassdør og innvendig belysning
- Kjøleskap 160 l innhold med separat frysenskap, automatisk energikildesøk 12 V / 230 V / gassdrift
- Apotekerskap som kan trekkes ut (modell T 4.8 LE til tak)
- Elektrisk takluke over kjøkkenseksjonen med funksjon inn-/utlufting
- Stikkontakt 230 V underside overskap

Baderom / omkleddningsrom

Omkleddningsrom og romdeling:

- Separat omkleddningsrom: Massive tre-skyvedør foran soverom - baderomsdør som romdeling mot bodel (modeller T 4.8 LE, 4.9 LE)
- Separat omkleddningsrom: Uttrekkbar romdeler- og TV-vegg foran soverommet - baderomsdør som romdeling mot bodel (modeller T 5.0 QB)
- Høyt klesskap med to klesstenger og en hylle integrert i omkleddningsrommet (modell 4.8 LE)

Komfortbad med separat runddusj

- Runddusj komplett separat med rund glidedør
- Dusjgulv med 2 avløp for nivåuavhengige vannavløp
- Dusj-/badegulv med teakinnlegg i ekte tre, uttakbart for dusjing
- Justerbar hånddusj på dusjstangen i krom
- Takluke Mini-Heki i baderom
- Stort speilskap med hylleinndeling
- Underskap vaskeservant med toalettppapirholder og oppbevaringsrom
- Enhåndsarmatur med høyverdig keramikk-tetning
- Kassett-WC Thetford C 260 standard
- Massiv baderomsdør med skjulte hengsler, dørhåndtak i metall og dørlås

Baderom:

- Separat, romslig dusjrom på overforliggende side med 2 nivåuavhengige avløp
- Adgang til dusjen "one level"
- Dusj med vannfast dusjmatte i bodelsgulvdesign, kan lett tas ut for rengjøring
- Hånddusj som er stillbar i høyden på stangen i krom
- Takluke for utlufting i dusjrommet
- Baderom med takluke Mini-Heki
- Underskap vaskeservant med toalettppapirholder og oppbevaringsrom
- Stort speilskap med hylleinndeling
- Enhåndsarmatur med høyverdig keramikk-tetning
- Kassett-WC Thetford C 260 standard
- Massiv baderomsdør med dørhåndtak i metall og dørlås.
- Praktisk dør med dobbel funksjon som samtidig romdeler for sove- / baderomsområdet mot toalettet (modeller T 4.9 LE, 5.0 QB)

Soverom

Faste senger i bakre soverom:

- Anbefalt, punktbasert Carawinx madrass system, oppvarmet og underluftet
- Kvalitets-7-soners kaldskummadrass for beste og sunneste liggekomfort
- Langsgående enkeltsenger/queen seng Justerbar nakkestøtte
- Utvidelse av sengemålet mellom langsgående enkeltsenger ved madrassutvidelse (stige ikke nødvendig)
- Komfortabel innstegstrapp som kan trekkes ut forover ved bruk av sengemålutvidelsen (planløsning langsgående enkeltsenger)
- Langsgående enkeltsenger: Integrert TV-skap i soverom med hylle (unntatt modeller med uttrekkbar TV-vegg)



- Klesskap til venstre og høyre for queen seng
- Klesskap under langsgående enkeltsenger ved hevefunksjon enkelt tilgjengelige forfra og ovenfra – nedsenket i dobbeltgulvet for mer volum
- Takluke Mini-Heki over bakre seng
- Overskap hele veien rundt med god oppbevaringsplass (planløsning queen seng: Skap under tak over seng)

Elektrisk system

Vann:

- Fersk- og spillvannstank frostsikkert og tyngdepunktgunstig integrert i oppvarmet dobbeltgulv (volum: Ferskvann 170 l, spillvann 140 l)
- Fersk- og spillvannstank med rengjøringsåpning tilgjengelige via oppbevaringsluke i bodelsgulv og scooterarasje (modellavhengig)
- Spillvannskraner plassert frostsikkert og lett tilgjengelige i dobbeltgulvet (tilgang til vannavløp)
- Vannforsyning via vedlikeholdsvennlig og driftssikkert trykkvannpumpesystem
- Spillvannslangesett for komfortabel tømming

Gass:

- Utenpåliggende, lavt plassert og dermed lett tilgjengelig rom for gassflasker (modellavhengig)
- Plass for 2 x 11 kg gassflasker, separat utvendig luke med håndtak
- Gassavstengningskraner lett tilgjengelige i kjøkkenseksjonen

Elektrisk system:

- Lett tilgjengelig el-sentral i scooterarasje inkl. ladeapparat/sikringer/FI-automatsikring, ladeautomatikk 16 A, elektronisk regulering, utkoblingsautomatikk ved underspenning, inkl. ladefunksjon startbatteri
- Oppvarmet batterisentral, med 2 x 80 Ah gel batterier i dobbeltgulv, tilgang gjennom lasterom i dobbeltgulv passasjerside, med hovedbryter
- Digitalt betjeningspanel Truma CP+ for varmluftsoppvarming, lett å betjene, bak teknikkdekslet over bodelsdør
- Opplyst multifunksjons-panel, lett å betjene, bak teknikkdekslet over bodelsdør

Moderne lyskonsept:

- LED lesespotter i bodelen over sittegruppe under overskap samt under skap under tak bakre seng, kjøkken og senkeseng
- Takbaldakin med ekstra LED lesespotter og indirekte LED belysning for koselig atmosfære
- LED aksentlys med bakgrunnsbelysning i entréen
- Belysningsystem i bodelsområdet trinnløs dimbart for individuell lysstemning

TV:

- TV-tilkoblingssett i ryggstøtte på sidesete til forberedelse for TFT-uttrekkssystem 24"

Varmeteknikk

- Varmelagring og varmeteknikk Truma Combi 6, gassdrift
- Tallrike varmluftdyser i bodel, dobbeltgulv, garasje og inngangstrapp
- Gulvvarme ved oppvarmet varmeregulert dobbeltgulv

Omfattende standardutstyr:

- Airbag, ESP, ASR, ABS, Hill holder
- Trinnløst varmeregulert dobbeltgulv
- Dobbeltgulv med sentralt gjennomgående lasterom
- Ekstra dypt nedsenket dobbeltgulv med vannavløpssentral
- Bodelsdør "premium two"
- Heve/senkefunksjon for kaffemaskin
- Apotekerskap
- Anbefalt Carawinx madrass system



	T 4.8 LE	T 4.9 LE	T 5.0 QB
Standard chassis	Fiat Ducato AL-KO lavramme 35 light	Fiat Ducato AL-KO lavramme 35 light	Fiat Ducato AL-KO lavramme 35 light
Standardmotor	Diesel 2,3 l (130 HK/96 kW)	Diesel 2,3 l (130 HK/96 kW)	Diesel 2,3 l (130 HK/96 kW)
Lengde/bredde/høyde (i mm) ^{1) 2) 3)}	7350/2270/2890	7340/2270/2890	7430/2270/2890
Hjulavstand (i mm)	4143	4143	4143
Høyde dobbeltgulv/oppbevaringsrom (i mm)	220/460	220/460	220/460
Ståhøyde i bodel (i mm)	1980/1840*	1980/1840*	1980/1840*
Garasje innvendig høyde (i mm)	1200	1200	1150/1240**
Dørbredde/-høyde garasje Passasjerside (i mm)	1050/1140	1050/1140	1050/1100
Dørbredde/-høyde garasje Førerside (i mm)	1050/1140	1050/1140	1050/1100
Teknisk tillatt totalvekt (i kg) ⁶⁾	3 500	3 500	3 500
Vekt i kjøpreklar stand (i kg) ^{6) 7) 9)}	3 110	3 065	3 055
Egenvekt standard (kg)	2 925	2 880	2 870
Tilhengervekt maks. (i kg) ¹⁰⁾	2 000	2 000	2 000
Maksimalt antall sitteplasser utstyrt med 3-punkts belter ⁵⁾	4/5 ¹⁵⁾	4/5 ¹⁵⁾	4/5 ¹⁵⁾
Soveplasser standard/tilvalg	2/3-4	2/3-4	2/3-4
Mål bakre seng (i mm)	2000/2000 x 850	2000/1900 x 850	1950 x 1450
Mål senkeseng (i mm)	1890/1700 x 1100	1890/1700 x 1100	1890/1700 x 1100
Mål ombygging seng sittegruppe (i mm)	1950 x 1330/700	1950 x 1330/700	1950 x 1330/700
Kjøleskap volum / derav frysenskap (i l)	160/30	160/30	160/30
Varmesystem	Truma Combi 6 E	Truma Combi 6 E	Truma Combi 6 E
Ferskvannstank volum (i l)	170	170	170
Spillvannstank volum (i l)	140	140	140
Batterikapasitet (i Ah gel)	2 x 80	2 x 80	2 x 80
Stikkontakter 230 V / 12 V / USB	5/1/2	5/1/2	5/1/2
Artikkel nr.	131260	131270	131280

* med tilvalg senkeseng ** sammen med Tilvalg pedelecgarasje innvendig høyde økes til 1240 mm



Art. nr. 212070

Super pakke ⁹⁾	105 kg	
Pris i kr		Standard
Du sparer		84 800
Klimaautomatikk førerhus ³³⁾		19 400
Cruise Control		3 200
Sentrallås førerhusdører og bodelsdør, betjenbare via radiosender i tenningsnøkkel, med funksjon "coming home" ¹⁷⁾		4 300
Justerbare seter med høyderregulering (foran/bak) førerhusstoler		5 100
Dashbord utførelse bestående av: Luftegitter, dashbord i sølv		3 000
Mørklegging av førerhus, plissé på sidevinduer og frontrute		6 500
Sveivbare støtteben bak for stabilisering ved parkering		3 900
Barskap med glassholder og glass-sett over kjøkken		3 700
Oppgradering av garasjen med nålefilt, lastenett, festesystem		3 000
Truma DuoControl CS med crash-sensor, omkoblingsautomatikk og funksjon Eis-Ex		3 200
SOG-toalettutlufting, ventilasjon via tak		3 000
USB-stikkontakt i skap under tak over bakre seng		1 000
Forberedelse for solaranlegg		2 000
Forberedt for SAT-anlegg		2 000
Forberedelse ryggekamera (kamera med enkeltlinse)		2 000
Radio/CD/DVD dobbel DIN med DAB+, Bluetooth, USB, Music-Connect med touchscreen i førerhus, inkl. radioforberedelse, takantenne inkl. 2 høyttalere i førerhus og 2 over sittegruppe bodel, DVB-T 2 mottak		9 400
Carthago ryggekamerasystem med kamera-enkeltlinse integrert i bakdel ³⁶⁾		10 100
Totalpris tilvalg, utenom pakkepris:		84 800
210330 PRISTILLEGG Mediasenter med navigasjon og bobil-ruteforslag ¹⁹⁾		12 200
210300 PRISTILLEGG ryggekamera med dobbeltlinse og deksel på endevegg i stedet for enkeltlinse		Standard

Art. nr. 210400

TV-pakke bodel ⁹⁾	15 kg	
Pris i kr		11 500
Du sparer		5 100
TV-uttrekkssystem "Quick up" inkl. tilkoblingssett, svingbart ³⁶⁾		4 000
LED-flatskjerm 24" inkl. mottaker		12 600
Totalpris tilvalg, utenom pakkepris:		16 600
210213 PRISTILLEGG satellittanlegg Teleco Flatsat Classic 85 med CI-port ^{14) 23)}		25 300

Art. nr. 210 580 210 584

TV-pakke soverom ⁹⁾	18/13 kg	Modeller T 4.8 LE, 4.9 LE	Modell T 5.0 QB
Pris i kr		13 100	13 100
Du sparer		6 300	6 400
Carthago spesial TV-uttrekkssystem for standard TV-skap i soverom (kan kjøres ut til midtgangen) inkl. tilkoblingssett ³⁶⁾		6 800	-
TV-forberedt for tilkobling i bakre seng inkl. kabelsett i baldakin og deksel ³⁶⁾		-	2 500
LED-flatskjerm 24" ³⁹⁾		12 600	-
LED-flatskjerm 24" inkl. mottaker og TV-holder, høyttaler og integrert kontaktbryter kabelløst integrert i TV-vegg for soverom (kun sammen med tilkoblingssett)		-	17 000
Totalpris tilvalg, utenom pakkepris:		19 400	19 500
210212 PRISTILLEGG Satellittanlegg Teleco Flatsat Classic 85 med Skew og Twin LNB for ekstra mottaker med CI-slot ^{14) 23)}		25 900	25 900

Art. nr.		210700	210730
Kjøkken/kaffe ⁹⁾	12 kg	med kaffe-filter-maskin	med kaffe-kapsel-maskin
Pris i kr		15 000	16 500
Du sparer		3 500	3 500
Spenningstransformator 12 V til 230 V, 1 800 watt, nettprioritetskobling		17 200	17 200
Krups kaffemaskin		1 300	-
Kaffe-kapselmaskin (Dolce Gusto) for standard heve/senkefunksjon for kaffemaskin		-	2 800
Totalpris tilvalg, utenom pakkepris:		18 500	20 000

Art. nr.		810 460
Sentral senkeseng over sittegruppe ⁹⁾	65 kg	
Pris i kr		20 200
Du sparer		5 100
Takvindu over førerhus (T-hette)		10 100
Sentral senkeseng over sittegruppe elektrisk betjent		15 200
Totalpris tilvalg, utenom pakkepris:		25 300



Artikkel nr.		ikke i forbindelse med tilvalg	kr inkl. 25 % mva.	Extravekt kg	T 4.8 LE	T 4.9 LE	T 5.0QB
Chassis Fiat Ducato							
310001	Chassisvariant Fiat Ducato f40 heavy (tillatt totalvekt 4 250 kg)		14 000	40	○	○	○
310201	Motorvariant 150 HK (110 kW), Euro 6, slagvolum 2,3l, 4-sylindret, 380 Nm		18 100	-	○	○	○
310221	Motorvariant 180 HK (130 kW), Euro 6, slagvolum 2,3l, 4-sylindret, 400 Nm, inkl. skinnratt og girkule i skinn		44 500	-	○	○	○
310400	Automatgir 6-trinns		21 900	17	○	○	○
310675	LED kjørelens istedenfor standard kjørelens		3 200	-	○	○	○
330325	16 tomers stålfelger Fiat for f35 light chassis		2 200	4	○	○	○
330330	16 tomers aluminiumfelger Fiat for f35 light chassis		8 100	-8	○	○	○
330340	16 tomers aluminiumfelger Fiat for f40 heavy chassis		6 000	-10	○	○	○
330460	Vektøkning fra 3 500 kg til 3 850 kg		2 700	-	○	○	○
330480	Vektøkning fra 4 250 kg til 4 500 kg på chassis heavy		2 700	-	○	○	○
311810	Forsterket fjær foraksel for optimert kjørekomfort	311815	5 400	3	○	○	○
330840	AL-KO Air Premium X2, full luftfjæring på bakaksel med heve/senke funksjon ¹³⁾		36 000	45	○	○	○
330880	AL-KO Air Premium X4, 4-kanals full luftfjæring på bak- og foraksel med automatisk nivålering ^{13) 20)}		87 100	50	○	○	○
311815	AL-KO "ACS" High Performance fjærben foraksel	311810	13 100	3	○	○	○
311820	AL-KO "ALC" Level Controller bakaksel		15 600	25	○	○	○
331620	Tåkelys		2 700	4	○	○	○
311400	Tilhengerfeste		16 800	60	○	○	○
311430	Tilhengerfeste sammen med pedelecgarasje		20 000	50	-	-	○
Bodel utvendig							
410160	Ekstra sikkerhetslås i bodelsdør		2 900	1	○	○	○
410260	Utvendig fargekombinasjon "silverline" (førerhus og bodel silver) ²¹⁾		29 300	1	○	○	○
410520	Takmarkise kassett aluminium, grått stoff, lengde: 4,0 m		14 200	35	○	○	○
410560	Takmarkise i kassett aluminium, grått stoff, lengde: 4,5 m		15 200	45	○	○	○
410680	Vinter isolasjonsmatte sett front- og sidevinduer førerhus utvendig		2 500	10	○	○	○
410711	Oppbevaringsbokser i flere deler, individualisert for hvert dobbeltgulv som byggesett		5 600	25	○	○	○
410114	Pedelecgarasje søkt patent på med oppgradering for lastehøyden til 124 cm* ⁴²⁾	610500	4 400	15	-	-	○
410925	Innskyvnings- og transportsystem for 2 pedelecs/el-sykler (kun sammen med tilvalg pedelecgarasje)		6 400	20	-	-	○
410750	Takvindu over førerhus (i T-hette, standard med tilvalg senkeseng)		10 100	6	●	●	●
410760	Takvindu "skyview" med designhimling og indirekte LED-belysning	810460	12 100	15	○	○	○
Elektrisk system							
510212	Truma iNet-system for fjernkontroll av varme, klimaanlegg (tilvalg- hvis kompatibel) inkl. "Truma LevelControl" (sjekke gassfyllnivå) app-styrt		7 400	1	○	○	○
510081	Solcelleanlegg: 2 x 100 watt ¹⁴⁾		20 200	20	○	○	○
510101	Solcelleanlegg: 1 x 135 watt ¹⁴⁾		14 100	15	○	○	○
510180	Strømomformer 12 V til 230 V, 1.800 W med nettprioriteringskobling ¹²⁾		17 200	10	●	●	●
510201	Alarmanlegg Carthago Security (ultralydsensorer bodel, kontaktbryter dør og scooter-garasje, panikkalarmfunksjon, aktivering blinklys, gassensor KO-gass - propan/butan-gass) ³⁵⁾		8 100	5	○	○	○
510255	Stikkontakter og ekstra stikkontakter (3 x 230 V, tilgjengelig fra 10/2018) ⁴⁵⁾		3 000	3	○	○	○

* Tilpasning ferskvann-/spillvannstankvolum til 160 / 110 l

○ = tilleggsutstyr X = standardutstyr - = ikke mulig ● = med i pakken

chic c-line T

Artikkel nr.		ikke i forbindelse med tilvalg	kr inkl. 25 % mva.	Extra-vekt kg	T 4.8 LE	T 4.9 LE	T 5.0 QB
Gass/vann/øvrige							
610021	Gassfilter for Truma Duo Control CS (bare i forbindelse med Truma Duo Control CS)		2 700	5	○	○	○
610120	Gass utvendig tilkobling bak dobbeltgolv utvendig luke passasjerside		2 400	5	○	○	○
610140	Utedusj varm/kald i scootergarasje på passasjerside		3 000	5	○	○	○
610220	Toalett Thetford C 260 med keramikkinnsett og 3-trinns nivåindikator ⁶²⁾		1 600	5	○	○	○
610500	Riflet aluminiumsgolv for scootergarasje	410114	1 500	20	○	○	○
610520	Safe (montert i dobbeltgulvet, avhengig av planløsningen)		4 300	10	○	○	○
Kjøkken / utstyr							
550080	TEC-Tower kjøleskapskombinasjon 160 l med separat fryseskap og gassovn ²²⁾	810460	8 100	20	○	○	○
550240	Krups kaffemaskin til standard lift fra overskap		1 300	2	●	●	●
550286	Kaffe-kapselmaskin (Dolce Gusto) for standard heve/senkefunksjon for kaffemaskin		2 800	2	●	●	●
Varme/klima							
650040	Truma Combi 6E (ekstra elvarmepatron 2 x 900 Watt/230 V)	650230	Standard	2	X	X	X
650100	Varmluftvarmeveksler Sirocco 3 KW under fører sete	650230	3 300	15	○	○	○
650160	Varmtvannsoppvarming drivstoff - Webasto inkl. funksjon motorforvarming ¹⁸⁾		20 100	10	○	○	○
650230	ALDE vannbåren varme, drift strøm 230 V eller gassdrift, med booster førerhus	650040 650100	29 300	45	○	○	○
650240	ALDE varmeveksler for oppvarming av bodelen under kjøringen ved hjelp av motorvarme inkl. funksjon motorforvarming	650100	9 100	13	○	○	○
650260	Takklimateanlegg Truma Aventa Comfort istedenfor standard takventilator ¹⁴⁾		23 300	45	○	○	○
Radio/multimedia/TV							
710084	Mediasenter førerhus med DAB+, navigasjonsfunksjon og bobil-ruteforslag		13 700	12	○	○	○
710220	Carthago ryggekamerasystem med dobbeltlinse og deksel på endevegg		Standard	7	○	○	○
710502	TV-uttrekkssystem 24" svingbart, inkl. DVD kabling til radio og høyttaler (romklang)		4 000	5	●	●	●
710547	LED-flatskjerm 24" for TV-uttrekkssystem ³⁹⁾		12 600	10	●	●	●
710471	Carthago spesial TV-uttrekkssystem for standard TV-skap på soverommet (kan kjøres ut til midtgangen) inkl. tilkoblingssett ved langsgående enkeltenger		6 800	8	●	●	–
710470	LED-flatskjerm 24" inkl. mottaker og høyttaler for området bakre seng integrert i møblene, (bare suite-planløsninger hhv. bare i TV pakke soverom)		12 600	10	●	●	–
710477	TV-forberedt for tilkobling i bakre seng inkl. kabelsett i baldakin og deksel		2 500	3	–	–	●
710478	LED-flatskjerm 24" inkl. mottaker og TV-holder, høyttaler og integrert kontaktbryter kabel-løst (strøm og TV-signal) integrert i TV-vegg integrert for soverom (kun i forbindelse med tilkoblingssett)		17 000	10	–	–	●
710575	Service-kamera på avløpsrør spillvannstank med visning via dobbel-DIN monitor i dashboard, kun med tilvalg radio, mediasenter eller ryggekamera		4 000	2	○	○	○
SAT-anlegg							
750041	Satellittanlegg Teleco Flatsat Classic 85 med CI-slot ^{14) 23)}		27 300	28	○	○	○
750046	Satellittanlegg Teleco Flatsat Classic 85 med Skew og Twin LNB for ekstra mottaker med CI-port ^{14) 23)}		31 400	30	○	○	○

○ = tilleggsutstyr X = standardutstyr – = ikke mulig ● = med i pakken



Artikkel nr.		ikke i forbindelse med tilvalg	kr inkl. 25 % mva.	Extravekt kg	T 4:8 LE	T 4:9 LE	T 5:0QB
Interiør/bomiljø/sovemiljø							
810029	Design linea moderna bicolor: Møbeloverflater i moderne bicolor-utseende akasie og fronter i høyglans Elfenben med hulkile og kromintarsia		7 700	-	○	○	○
810460	Senkeseng over sittegruppe bodel, elektrisk betjent for heve/senke, inkl. takvindu over førerhus - i T-hette (Midi Heki over sittegruppe bortfaller)	550080	20 200	65	●	●	●
810684	Sittegruppe med forkortet L-ben for bredere gjennomgang til førerhuset		2 600	-	○	○	○
810580	Sittegruppe bodel ombyggbar til sovemulighet	810830	4 400	10	○	○	○
810680	5. sitteplass i sidesete med 3-punkts belte		6 000	10	○	○	○
810100	Teppe for bodel		3 500	6	○	○	○
810120	Teppe for førerhus		1 600	4	○	○	○
Bodel møbelstoff							
850040	Venezia – Antara-stoffkombinasjon	810029	Standard		X	X	X
850060	Barcelona – Antara stoffkombinasjon		Standard	-	X	X	X
850100	Toulouse – Antara-stoffkombinasjon		Standard	-	X	X	X
850030	Malaga – tekstilskinn-stoffkombinasjon		3 700	3	○	○	○
850146	Ancona – tekstilskinn-stoffkombinasjon		3 700	3	○	○	○
850180	Delskinn Macchiato – skinn-stoffkombinasjon		13 100	7	○	○	○
850200	Delskinn Savannah – skinn-stoffkombinasjon		13 100	7	○	○	○
850220	Delskinn Creme – skinn-stoffkombinasjon	810029	13 100	7	○	○	○
850222	Delskinn Elfenben - skinn-stoffkombinasjon (kun sammen med tilvalg: linea moderna bicolor)		13 100	7	○	○	○
850240	Skinn Creme	810029	32 400	10	○	○	○
850242	Skinn Elfenben (kun sammen med tilvalg: linea moderna bicolor)		32 400	10	○	○	○
850291	Skinn Sand		32 400	10	○	○	○
850296	Skinn Macchiato		32 400	10	○	○	○
850265	Skinn Bicolor Stone	810029	33 400	10	○	○	○
850501	Carthago sovemiljø og dekorsett består av: En eller tre pynteputer (avhengig av planløsningen), et jacquard sengeteppe med innvevd Carthago logo og lakensett tilpasset for den respektive planløsningen		3 600	7	○	○	○

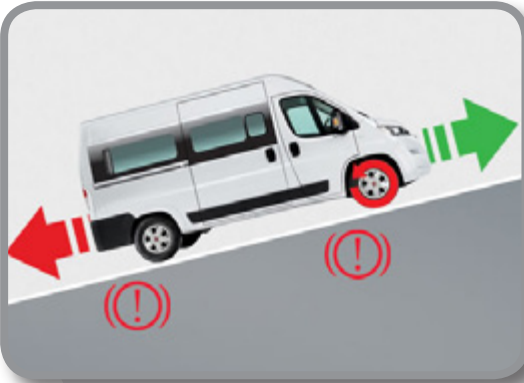
○ = tilleggsutstyr X = standardutstyr – = ikke mulig ● = med i pakken

chic c-line T

- 1) Bilens total lengde, målt fra fremre støtfanger til bakre kant.
- 2) Kjøretøyets totale bredde tilsvarer målet målt fra yttervegg til yttervegg (hjulkas-ser på siden ca.: + 10 cm)
- 3) Høyde endrer seg ved montering av utstyrstilvalg som takluker, satellittanlegg osv. kjøretøyhøyde ved chassis Fiat light/heavy kan variere med 50 mm.
- 5) Det angitte personantall er vekt- og aksellastavhengig. Den kan reduseres ved innbygging av tilbehør og tilleggsutstyr. Det angitte antallet refererer seg til en kjøretøyvekt standard og gjengir det maksimale antallet personer som har en sitteplass under kjøringen. Avhengig av modell kun oppnåelig ved vektøkning. Den teknisk tillatte totale vekten samt akselbelastningene må ikke overskrides. Ved tilvalg 5 sitteplass: Gjennomgående lasterom i dobbeltgolv lett innskrenket
- 6) Lasteevnen er helt avhengig av egenvekten. Den reduseres ved innbygging av tilbehør/tilleggsutstyr. I tillegg forutsetter den en lastefordeling avhengig av akselbelastningen.
- 7) Vekten i kjøreklar stand er definert ved forskriften (EU) nr. 1 230/2 012 inkl. basisutstyr (fører 75 kg, 90 % drivstoff, 20 l ferskvann, 1 gassflaske aluminium og elektrisk tilkoblingskabel) i standardutstyr. Vekten i kjøreklar stand endrer seg ved innbygging av tilbehør og tilleggsutstyr.
- 8) Egenvekten angir kjøretøyets vekt med standardutstyr uten fører, drivstoff, vann, gass eller annet tilbehør.
- 9) Avvik ved vektangivelsene innenfor rammen av 5% toleranse er mulig og tillatt
- 10) Tillatt tilhengervekt er avhengig av på bilens totalvekt. Ved å holde seg under den tillatte totalvekten på 6 000 kg er også for Fiat/AL-KO heavy inntil 2 000 kg mulig.
- 11) Dersom en airbag er montert på passasjersiden er det ikke tillatt å feste barnesete-ter med ryggfeste på passasjerse-ter
- 12) Strømomformer egner seg ikke for drift av mikrobølgeovnen.
- 13) Nedsenking av luftfjæringen på bakakselen kan, ved samtidig utkjørte bakre støt-teben, føre til skader på karosseriet.
- 14) Monteringsmulighet avhengig av plassen på taket; eventuelt kan standard be-standdeler bortfalle hhv. monteres på et annet sted.
- 15) I forbindelse med tilvalg 5. belteplass med 3-punkts belte i modeller med sidese-te på passasjerside.
- 17) Funksjon "coming home": Aktivisering av forteltbelysningen/førerørbelysning med fjernkontrollen i hovednøkkelen, med automatisk utkoblingsforsinkelse; sentrallås omfatter førerhus- samt bodelsdør.
- 18) For oppvarming med alternativ energikilde, rask og målrettet oppvarming av førerhusområdet.
- 19) Mediasenter med touchscreen, DVD spiller, 2 USB-tilkoblinger, håndfri anordning for telefon via Bluetooth, monitorfunksjon for tilvalg ryggekamera.
- 20) Kjøretøyets totalhøyde øker med 3 cm.
- 21) Takflater for å forhindre uønsket varmepåvirkning i hvit GFK. Overflaten til GFK tilsvarer ikke kvaliteten til en lakkert utvendig plate.
- 22) I stedet for kjøleskap 160 l
- 23) Høyde bodel tak Teleco ca. 19 cm, Oyster ca. 22 cm
- 32) Anbefalt lengde når det ønskes montering i plan med bakdelen for å sikre at mar-kisen også dekker bodelsdøren.
- 33) Ved ugunstige betingelser kan det være nødvendig med en manuell etterregule-ring av klimaanlegget.
- 35) Den forsikringsrettslige godkjenningen av alarmanlegget er regulert forskjellig i de forskjellige land og kan ikke garanteres fra produsentens side.
- 36) Koaksialkabel, antennekontakt, 12 V-kontakt
- 37) Det bortfaller skuffer i underskapet (antall modellavhengig)
- 38) Bortfall Midi Heki over sittegruppe
- 39) TV i topplinjen SL med tilkobling DVB-T2 tuner
- 42) Ved tilvalg pedelec endres volum spillvannstank ved c-tourer/c-line til 110 liter, ved c-line volum ferskvannstank til 160 l
- 44) ved modeller langsgående enkeltseger kun sammen med tilvalget 710474 Carthago spesial TV-uttrekksystem (unntatt c-tourer 141, 144 LE),
- 45) Posisjon: Sittegruppe, soverom skap under tak hekk, scootergarasje

Generelle henvisninger

- De påviste prisangivelser er inkl. lovlig gjeldende merverdiavgift på 25 % og frakt fra fabrikken
- Kjøretøyer er delvis avbildet med tilleggsutstyr som kan fås mot pristillegg
- Vi forbeholder oss endringer i pris, konstruksjon og utstyr samt feiltagelser. Opplysningene om leveringsomfang, utseende og spesifikasjoner er korrekte på tidspunktet for trykkingen av katalogen
- Dersom produktbetegnelser blir endret av våre leverandører under sesongen, forbeholder vi oss levering av en likeverdig type
- Det gjelder det henholdsvis aktuelle gjeldende fradraget for lovlig merverdiavgift på leveringstidspunktet. Samtlige priser er uforbindtlig veiledende priser fra fabrikk. Ved prisjusteringer fra leverandører og underleverandører av standardkjøretøyer vil prisene bli justert tilsvarende
- Vektangivelser er ca. angivelser. Avvik på vektangivelsene innenfor en ramme på 5 % er mulig og tillatt
- Generelt øker tilleggsutstyr tomvekten og reduserer den gjenværende lastekapasiteten
- Ved påmontering av utstyrstilvalg kan lasterom gå tapt
- Monteringen av solcelle- og satellittanlegg er avhengig av plassen på taket
- Enhver endring av tilstanden på kjøretøyet fra fabrikkens side kan medføre innskrenkning av kjøre- og trafikksikkerheten
- Enhver endring av konstruksjonen på kjøretøyet fører til at garantikrav blir utelukket. Det samme gjelder dersom kunden selv foretar endringer med henblikk på lakke-ring/fargekombinasjon på karosserideler
- Noen tilleggsutstyr kan ikke bygges inn i alle modellplanløsninger. Angående montering og tekniske detaljer for din ønskede modell, vil din Carthago forhandler gjerne hjelpe deg
- Priser for utstyrstilvalg gjelder for innbyggingen fra fabrikken (ikke for ettermontering). Ønskemålene må være gjort innenfor gjeldende tidsfrister før produksjonsstart! Informasjon om dette innhentes direkte fra din Carthago forhandler
- Avvik i struktur og farge fra de avbildede gjenstandene kan forekomme, så lenge det er i naturen til de benyttede materialene og det er vanlig i bransjen. Det samme gjelder for tekniske forandringer på kjøretøyet, forutsatt at produktkvaliteten er på samme nivå eller bedre og at nytteverdien ikke begrenses
- Fra tid til annen kan det forekomme at det ved bruk av klær av dårlig kvalitet, blir avgitt farge på tekstilene på setetrekkene. Dette kan innebære en misfarging av trekk eller at tekstilene avgir farge. For denne typen av misfarging overtar vi ikke noe ansvar.
- Vi anbefaler prinsipielt å bruke Carthago utstyrsdeler samt innbygging fra fabrikk. For skader forårsaket av produkter ikke godkjent av Carthago eller dersom det er foretatt ikke tillatte endringer overtar vi ikke noe ansvar. Dette gjelder spesielt deler montert av et ikke autorisert Carthago verksted. Overlat derfor alltid reparasjoner eller montering av utstyr bare til en autorisert Carthago forhandler og insister på originale Carthago utstyrsdeler
- Det innebygde vannforsyningsanlegget er i samsvar med den tekniske utviklingen DIN 2001-2



Fiat Hill holder, Hill Descent Control (hjelp ved kjøring i opp og nedoverbakke), Traction Plus

- Fiat Hill holder forhindrer at kjøretøyet ruller tilbake ved bakkestart uten bruk av håndbremsen
- Hill Descent Control (hjelp ved kjøring i nedoverbakke) hjelper å holde ønsket hastighet i bakker uten at bremsen må betjenes kontinuerlig. Du kan kjøre på veier med opptil 50 % helling. Da du hverken må betjene bremse- eller gasspedalen, kan du helt og holdent konsentrere deg om styringen
- Den innovative traksjonskontrollen sørger også på vanskelig terreng eller veibelegg med lite veigrep for drivkraft. Ved for lavt eller manglende veigrep av et drivhjul reduserer systemet at hjulet spinner. Drivmomentet overføres til hjulet med det beste veigrepet. På denne måten opprettholdes kjøretøyets retningsstabilitet og styrbarhet.



Komfortseter for fører og passasjer Aguti "Roadliner" inkl. Carthago-logo i edeltre utførelse (fra modellserie chic c-line T)

- Roadliner overbeviser fremfor alt med en ekstra bred, integrert nakkestøtte og edelt Carthago tre innlegg. Også ved lange strekninger garanterer GIS Deluxe å sitte avslappet og optimalt for både ben og rygg gjennom hele reisen. Den har brede, høydejusterbare armlener, trinnløs ryggstøtte-justering, høydejustering av setehellingen (HNV).
- "Det er lett å snu forsetene. En fleksibel måte å tilbringe dagene i bobilen på." (Promobil 6/2015)



Baderom: Dør med praktisk adskillelse av sove-/ badområdet mot toalettet

- Med døren med dobbel funksjon i baderommet (modellavhengig) kan toalettet og samtidig gjennomgangen til bodelen adskilles; slik blir intimsfæren også ved allerede separat bodel bevart.
- Funksjonsbeskrivelse: Mens den solide baderomsdøren adskiller baderommet og omklingsrommet fra bodelen, kan den lukkes med en annen dør som er plassert på baksiden av døren til toalettrommet.



Anbefalt, punktbasert Carawinx system og kvalitetsmadrasser

Etter oppfinnelsen av sengebunnen er Carawinx madrass systemet den andre revolusjonen i sovekomfortens verden. Det intelligente samspillet av fjærelement, stabil tverrlist og vinger danner grunnlaget for en liggekomfort som søker sin like på markedet. Vingene er konstruert slik at de ved hjelp av sin fleksibilitet ideelt tilpasser seg kroppens konturer i alle retninger. Ved hjelp av de mange opplagringspunktene blir hele kroppen lagret ergonomisk og ryggstøtten behagelig avlastet. I kombinasjon med den høyverdige 7-soners-kaldskummadrassen, som påviser utmerkede komfortegenskaper, skjer det så og si en "automatisk" tilpasning til den hvilende kroppen.



Komfortabel innstegstrapp som kan trekkes ut for å kunne gi større sengemål

Med den patenterte uttrekkbare innstegstrappen er en enkel og lett innstigning i sengen. Man kan selv ved å benytte den uttrekkbare innstegstrappen komme lett til klesskapene ved sengen.



Tappekraner plassert frostsikkert og lett tilgjengelig i dobbeltgulvet

Slik som vanntankene er frostsikkert plassert i det oppvarmede dobbeltgulvet, er også tilgangen til vanntømmingen plassert i dobbeltgulvet i entréen til bodelen.

Slik er den lett å betjene inne i kjøretøyet, men kan også rekkes enkelt utenfra gjennom bodelsdøren. Det er slik mulig å både tømme vanntanken uten å forlate kjøretøyet og også ha tilgang til tømmeinnretningen utenfra.



Vannforsyning via vedlikeholdsvennlig og driftssikkert pumpesystem

Sammenlignet med vanlig nedsenkbar pumpe, som blir plassert direkte i vanntanken, ligger trykkvannspumpen utenfor vanntanken, hvor den leder vannet med hjelp av sugetrykket til tappepunktene. Den store fordelen til trykkvannspumpen er de forskjellige utgangene, som flere forbrukere samtidig kan tilkobles med. Dessuten profiterer du på en høyere transportmengde hhv. det høyere vanntrykket samt den lengre levetiden. Med en trykkvannspumpe er bruken av dusjarmaturer i husholdningskvalitet intet problem. Både når du skrur på og stenger vannkranen blir pumpen stillegående og er dessuten uømfintlig ved tørrkjøring.



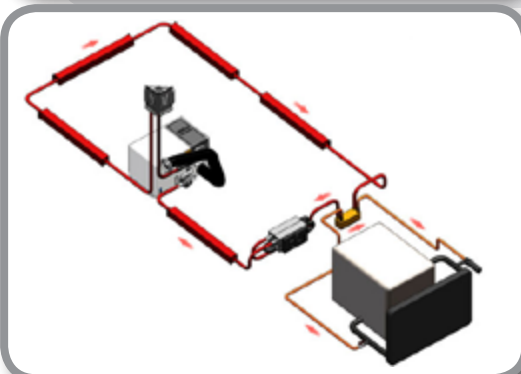
Lett utvendig tilgang til rom for oppbevaring av gassflasker

- Det utenpåliggende rommet for gassflasker er dypt nedsenket. Dette muliggjør, ved å skåne ryggen, en meget enkel lasting og bytting av de to gassflaskene som står ved siden av hverandre.
- I tillegg kan de to flaskene forbindes ved hjelp av Truma DuoControl CS, som nedenfor er nærmere beskrevet.



Truma DuoControl CS med crash-sensor, automatisk omkobling og funksjon Eis-Ex

Truma DuoControl CS er en sikkerhets gasstrykkregulator med crashsensor for to gassflasker. På gasstrykkregulatoren DuoControl CS kan det tilkobles to gassflasker. Når driftsflasken er tom, kobler anlegget automatisk om til reserveflasken. Takket være den integrerte crashsensoren egner DuoControl CS seg optimalt for sikker drift av gasdrevne apparater under kjøringen. Crashsensoren reagerer f.eks. ved en ulykke allerede ved lave kollisjonshastigheter på 15-20 km/h. Gasstilførselen blir da straks avbrutt, før det kan oppstå skader på ledninger og apparater. Det betyr: Komme frem avslappet, en behagelig følelse og sikkerhet for alle.



ALDE varmeveksler

- Med varmeveksleren i kombinasjon med sentralvarmesystemet fra ALDE (tilvalg ved c-tourer og c-line, **standard hos c-line XL og fra e-line**) kan kjøleanlegget til kjøretøyet benyttes for oppvarming av bodelen. Dertil må bare den ønskede romtemperaturen innstilles på romtermostaten og sirkulasjonspumpen til varmesystemet startes.
- Med en sirkulasjonspumpe til standardkjøretøyet kan varmen også arbeide i omvendt retning. I dette tilfellet fungerer bodelsvarmen som motorforvarming, sentralvarmesystemet varmer derved kjølesystemet til kjøretøyet motor.



Dometic Waeco - ryggekamera med dobbeltlinse og beskyttelsesdeksel

Et kompakt farge-dobbeltkamera med CMOS-bildesensor sørger for det optimale over- hhv. tilbakeblikket under kjøringen og gir en rekke praktiske egenskaper for hverdagen i bobilen i premiumklassen. Dertil hører for eksempel 140° bildevinkelen diagonal for rygge- samt 46° bildevinkel for kameraet for lang sikt. Dessuten har denne modellen en motordrevet beskyttelsesklaff, et utvidet temperaturområde på -30° C til 70° C og et separat LED-vindu (ingen blending ved nattsyn). Ved rygging hjelper både visningen av avstandsmerker (3 linjer) på monitoren og mikrofonen integrert i kameraet.



Truma Aventa Comfort - Effektivt takklimaapparat med integrert varmepumpe

Aventa comfort takklimaapparatet kombinerer to kraftige og effektive apparater: Et komfortabelt klimasystem som kjøler og avfukter innerrommet kraftig på varme dager, og også et varmesystem, som med Truma Aventa Comfort også kan benyttes som varmekilde for overgangstiden. Oppvarmingsdriften med en varmepumpe er derved spesielt energibesparende. Luftfordeleren kan innstilles individuelt og fordeler luften jevnt og trekkfritt i innerrommet. Det må herved fremheves:

- Den sterke kjølingen og spesielt stor lufteffekt med 2400 W
- Sove-funksjonen for rolig kjøling
- Den praktiske timerfunksjonen



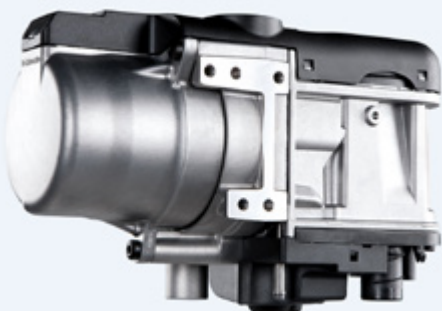
Carthago Security alarmanlegg med ultralydsensorer og gassvarsler

Carthago Security alarmanlegget beskytter så godt som mulig mot ubudne gjester og innbruddstyver i ferien: Det inneholder en overvåking av innerrommet ved hjelp av ultralydsensorer samt en bryter for aktivering og deaktivering. Ved hjelp av reed-kontakter er scooterergarasjen (på fører- og passasjersiden), fører- og bodelsdøren samt oppbevaringsluker (på fører- og passasjersiden) overvåket. Motorpanseret blir overvåket ved en dørkontaktbryter. Sirenen, som ved en alarm eller panikkalarm, kan bli utløst ved hjelp av en håndsender, inneholder en nødstrømsforsyning. I tillegg blir ved hjelp av en gass- og tilleggssensor propan/butan og narkosegass sikkert gjenkjent. Flere funksjoner er aktiveringen av kjøretøyets egen sentrallås og en engangs startspærre. Alarmsystemet blir aktivert hhv. deaktivert med en fjernkontroll.



Truma iNet system inkl. Level Control (gassnivåindikator)

Via det komfortable Truma app og Truma iNet systemet utføres fjernkontrollen og kontrollen av Truma varme- og klimasystemene ganske enkelt fra alle steder. Sentral styreenhet og grensesnitt til de nettorganiserte Truma/Alde-apparatene er Truma iNet boksen. Den er lett å installere og gjør det mulig å kombinere Truma/Alde-apparatene pålitelig med hverandre. Ved hjelp av den gratis Truma appen fungerer betjeningen enkelt og intuitivt med smarttelefon eller nettbrett. Du kan for eksempel benytte funksjoner som nær- og fjernstyring av Truma/Alde-varme- og/eller klimasystem samt statusforespørselen for kjøretøyets innretning (gass). Appen hjelper deg derved til raskt å finne en Truma forhandler eller servicepartner eller bruksanvisninger og videoer.



Webasto-varmtvannoppvarming / Thermo Top C

Ved hjelp av Webasto-varmtvannoppvarming med drivstoff finner varmeavgivelsen sted via luftdysene i dashbordet og fører derved til spesiell oppvarming i førerhuset hhv. frontruten og tilvalg forvarming av motoren. Varmeeffekten er 5 kW.

Fordelene til typen Thermo Top C:

- Mindre belastninger ved forvarming av motoren
- Meget rask oppvarmingstid, spesielt for frontruten
- Støysvak drift
- Drift med diesel direkte fra kjøretøytanken

Service-kamera



Service-kamera på avløpsrøret (spillvannstanken)

Ved hjelp av et service-kamera plassert i undergulvet kan føreren styre kjøretøyet til direkte over spillvannsjakten, uten at han eller passasjereren må forlate kjøretøyet. Det sørger for en sikker, ordentlig og fremfor alt enkel tømming av spillvannet/gråvannet. Prosessen kan følges via en sentral visning i dobbel-DIN monitoren til radioen, hhv. monitoren til ryggekameraet.



Carthago sovemiljø & dekorsett

Med Carthago sovemiljø & dekorsett flytter trivsel og ekstra komfort inn i din Carthago bobil: En, tre pynteputer i soverommet og i sittegruppen (avhengig av planløsningen og passende til det individuelt valgte bodel møbelstoffet) er et blikkfang og sørger for en trivelig atmosfære. Et høyverdig Jacquard-sengeteppe med innvevd Carthago-Logo sørger for den nødvendige kosefaktoren for rolige kvelder i ferien. Med et lakensett, tilpasset de enkelte madrassmålene alt etter modell og tilsvarende inndelt, (f.eks. uhindret tilgang til klesskapene under de langsgående enkelt sengene) er du dessuten forberedt på beste måte for mange avslappende netter i bobilen.

Ferda

Ferda Ålgård

Skuvemarka 19, 4330 Ålgård
Tlf 970 55 666

Ferda Grimstad

Grøm Næringspark 2, 4887 Grimstad
Tlf 970 55 666

Ferda Jessheim

Industriveien 17, 2050 Jessheim
Tlf 970 55 666

Ferda Bergen

Tellnes Næringspark, 5357 Fjell
Tlf 56 31 43 30

Ferda Ålesund

Hjellhaugveien 40, Emblem, 6013 Ålesund
Tlf. 70 15 01 11

Ferda Fauske

Finneidgata 3, 8210 Fauske
Tlf 48 88 66 55

Ferda Bjerkvik

Nordmoveien 165, 8530 Bjerkvik
Tlf 48 88 66 55

Ferda Nordkjosbotn

Sentrumsveien 12, 9040 Nordkjosbotn
Tlf 48 88 66 55

ferda.no

Carthago Reisemobilbau GmbH

www.carthago.com

Om innholdet i denne prislisten: Denne prislisten ble trykket i Juli 2018. Det kan etter den tid ha oppstått endringer på produktet. Produsenten forbeholder seg retten til og endre utforminger og planløsninger. Endring av leveringsprogrammet i leveringstiden kan forekomme. Fargeavvik kan være trykkteknisk betinget. Vær oppmerksom på at kjøretøyene i katalogen delvis er avbildet med tilleggsutstyr som må kjøpes ekstra. Denne prislisten erstatter alle tidligere versjoner og er gyldig for bestillinger fra og med 01.08.2018.

© Carthago Reisemobil GmbH. D-88326 Aulendorf, Tel. +49 7 525 9 200-0, www.carthago.com
Trykket i Tyskland.